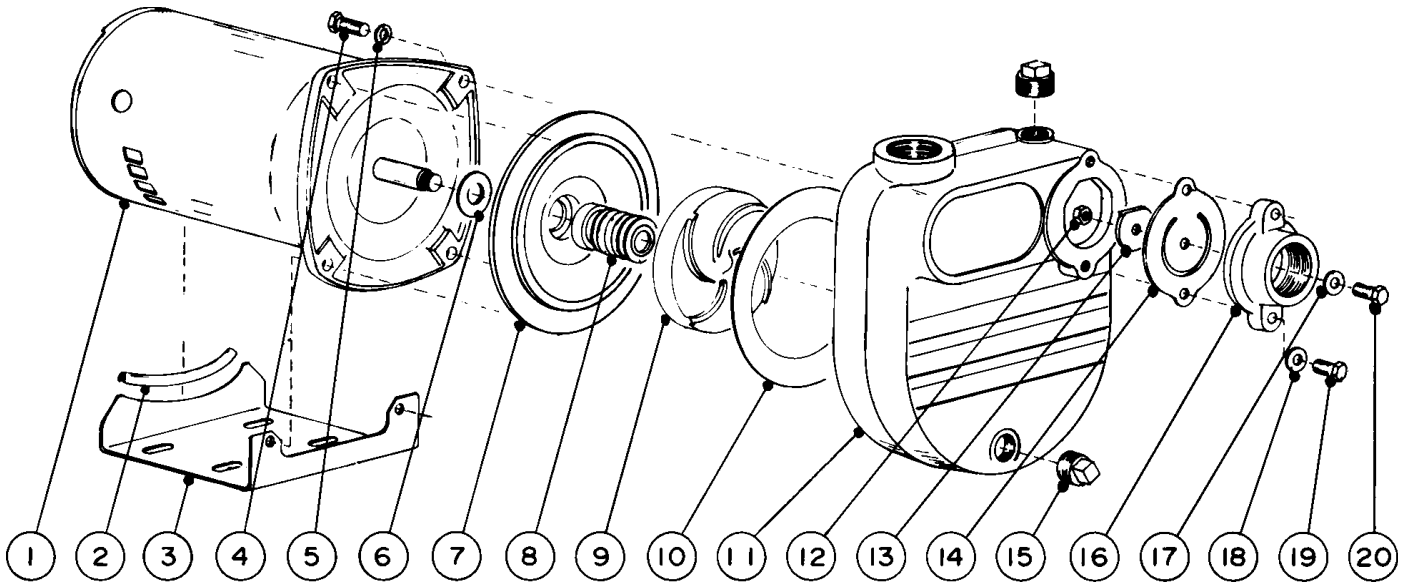


**REPAIR PARTS LIST  
LISTE DE PIÈCES  
DE RECHANGE  
PIEZAS DE  
REPARACIÓN**

**BE SERIES**

Self Priming Effluent Pumps  
Pompes d'effluents à amorçage automatique  
Bombas autocebantes para aguas negras  
(Type/Tipo A)



Items 1, 3 & 7 look similar for BE33 & BE50 models  
Les items 1, 3 & 7 sont semblables pour les modèles BE33 & BE50  
Los artículos 1, 3 & 7 son iguales para los modelos BE33 & BE50

a= BE33      b= BE-S33      c= BE50      d= BE-S50      e= BE-S75  
BE33-B      BE-S33-B      BE50-B      BE-S50-B      BE-S75-B  
BE33-SP      BE-S33-SP      BE50-SP      BE-S50-SP      BE-S75-SP

| Ref. # | Code # | a | b | c | d | e | Description             | Description                     | Descripción               |
|--------|--------|---|---|---|---|---|-------------------------|---------------------------------|---------------------------|
| 1      | 204070 | 1 |   |   |   |   | Motor 1/3 HP C face     | Moteur 1/3 cv en forme de C     | Motor 1/3 HP tipo C.      |
| 1      | 204071 |   | 1 |   |   |   | Motor 1/3 HP Sq. flange | Moteur 1/3 cv pour bride carrée | Motor 1/3 HP tipo flange  |
| 1      | 204110 |   |   | 1 |   |   | Motor 1/2 HP C face     | Moteur 1/2 cv en forme de C     | Motor 1/2 HP tipo C.      |
| 1      | 204073 |   |   |   | 1 |   | Motor 1/2 HP Sq. flange | Moteur 1/2 cv pour bride carrée | Motor 1/2 HP tipo flange  |
| 1      | 204125 |   |   |   |   | 1 | Motor 3/4 HP Sq. flange | Moteur 3/4 cv pour bride carrée | Motor 3/4 HP tipo flange  |
| 2      | 246800 | 1 | 1 | 1 | 1 | 1 | Edge trim               | Garniture antivibratoire        | Amordiguador de vibración |
| 3      | 438245 | 1 | 1 | 1 | 1 | 1 | Base                    | Plaque de base                  | Lámina                    |
| 4      | 119990 | 4 |   | 4 |   |   | Bolt 3/8 UNC x 3/4      | Boulon 3/8 UNC x 3/4            | Tornillo, 3/8 UNC x 3/4   |
| 4      | 120030 |   | 4 |   | 4 |   | Bolt 3/8 UNC x 1 1/2    | Boulon 3/8 UNC x 1 1/2          | Tornillo, 3/8 UNC x 1-1/2 |
| 5      | 175500 | 4 |   | 4 |   |   | Aluminum washer         | Rondelle en aluminium           | Arandela de aluminio      |
| 5      | 176230 |   | 4 |   | 4 |   | Spring washer 3/8       | Rondelle à ressort 3/8          | Arandela de resorte 3/8   |
| 6      | 191790 | 1 | 1 | 1 | 1 | 1 | Flinger                 | Cavalier                        | Anillo de goma            |
| 7      | 438240 | 1 |   | 1 |   |   | Seal plate              | Plaque d'étanchéité             | Sello de Base             |
| 7      | 438241 |   | 1 |   | 1 | 1 | Seal plate              | Plaque d'étanchéité             | Sello de Base             |

Items 1, 3 & 7 look similar for BE33 & BE50 models

Les items 1, 3 & 7 sont semblables pour les modèles BE33 & BE50

Los artículos 1, 3 & 7 son iguales para los modelos BE33 & BE50

a= BE33            b= BE-S33            c= BE50            d= BE-S50            e= BE-S75,  
 BE33-B            BE-S33-B            BE50-B            BE-S50-B            BE-S75-B  
 BE33-SP            BE-S33-SP            BE50-SP            BE-S50-SP            BE-S75-SP

| Ref. # | Code # | a | b | c | d | e | Description                                     | Description   | Descripción  |
|--------|--------|---|---|---|---|---|---|---|--|
| 8      | 240160 | 1 | 1 | 1 | 1 | 1 | Mechanical seal 5/8 I.D.                        | Joint mécanique 5/8 po D.I.                                   | Sello mecánico, 5/8 pulg. I.D.                           |
| 9      | 438090 | 1 |   |   |   |   | Impeller 7/16 UNC;<br>.20 vane height           | Roue de turbine 7/16 UNC;<br>hauteur de l'aube 0,20           | Impulsor 7/16 UNC;<br>0,20 altura de álabe               |
| 9      | 438091 |   | 1 |   |   |   | Impeller 1/2 UNC;<br>.20 vane height            | Roue de turbine 1/2 UNC;<br>hauteur de l'aube 0,20            | Impulsor 1/2 UNC;<br>0,20 altura de álabe                |
| 9      | 438100 |   |   | 1 |   |   | Impeller 7/16 UNC;<br>.30 vane height           | Roue de turbine 7/16 UNC;<br>hauteur de l'aube 0,30           | Impulsor 7/16 UNC;<br>0,30 altura de álabe               |
| 9      | 438101 |   |   |   | 1 |   | Impeller 1/2 UNC ;<br>.25 vane height           | Roue de turbine 1/2 UNC;<br>hauteur de l'aube 0,25            | Impulsor 1/2 UNC;<br>0,25 altura de álabe                |
| 9      | 438102 |   |   |   |   | 1 | Impeller 1/2 UNC ;<br>.35 vane height           | Roue de turbine 1/2 UNC;<br>hauteur de l'aube 0,35            | Impulsor 1/2 UNC;<br>0,35 altura de álabe                |
| 10     | 193920 | 1 | 1 | 1 | 1 | 1 | Gasket  | Joint d'étanchéité  | Junta  |
| 11     | 438390 | 1 |   | 1 |   |   | Casing  | Boîtier   | Carcaza  |
| 11     | 438492 |   | 1 |   | 1 | 1 | Casing - yellow<br>(B.C. dia. for motor - 7.13) | Boîtier - jaune<br>(dia. du cercle de perçage du moteur:7,13) | Carcaza - amarillo<br>("B.C." dia. para el motor - 7.13) |
| 12     | 227810 | 1 | 1 | 1 | 1 | 1 | Nut 1/4 UNC                                     | Écrou 1/4 UNC   | Tuerca 1/4 pulg. UNC                                     |
| 13     | 438330 | 1 | 1 | 1 | 1 | 1 | Top weight                                      | Poids supérieur   | Pesa superior  |
| 14     | 194390 | 1 | 1 | 1 | 1 | 1 | Checkvalve                                      | Clapet de retenue   | Válvula de retención                                     |
| 15     | 186540 | 2 | 2 | 2 | 2 | 2 | Pipe plug 1/2 NPT                               | Bouchon de tuyau 1/2 NPT                                      | Tapón de tubería 1/2 NPT                                 |
| 16     | 438410 | 1 | 1 | 1 | 1 | 1 | Checkvalve body                                 | Soupape de retenue  | Cuerpo de válvula  |
| 17     | 174992 | 1 | 1 | 1 | 1 | 1 | Plain washer 1/4"                               | Rondelle plate 1/4 po   | Arandela ordinaria 1/4 pulg                              |
| 18     | 174220 | 2 | 2 | 2 | 2 | 2 | Aluminum washer 5/16"                           | Aluminum washer 5/16 po                                       | Arandela de aluminio 5/16                                |
| 19     | 119780 | 2 | 2 | 2 | 2 | 2 | Bolt 5/16" UNC x 1"                             | Boulon 5/16" UNC x 1po  | Perno 5/16 UNC x 1                                       |
| 20     | 225720 | 1 | 1 | 1 | 1 | 1 | Bolt 1/4" UNC x 5/8"                            | Boulon 1/4" UNC x 5/8po                                       | Perno 1/4 UNC x 5/8                                      |

Items that are not shown are for the models which have the suffix "-B" or "-SP". They are the following:

Les items non-illustrés s'appliquent aux modèles portant le suffixe "-B" ou "-SP" Ils sont les suivants:

Los artículos no mostrados se aplican a los modelos que llevan el sufijo "-B" o "-SP". Son los siguientes:

#### Models/ modèles / modelos - "B"

| Code #<br>N° de codigo | Qty.<br>Quant./Cant. | Description         | Description             | Descripción             |
|------------------------|----------------------|---------------------|-------------------------|-------------------------|
| 633738                 | 1                    | Float switch        | Interrupteur à flotteur | Interruptor de flotador |
| 435021                 | 1                    | Cord assembly 8 ft. | Fil électrique de 8 pi. | Cable de 8 pies         |

#### Models / modèles / modelos - "SP"

| Code #<br>N° de codigo | Qty.<br>Quant./Cant. | Description         | Description                      | Descripción               |
|------------------------|----------------------|---------------------|----------------------------------|---------------------------|
| 225070                 | 1                    | Sump pump switch    | Interrupteur de pompe de puisard | Interruptor para la bomba |
| 435021                 | 1                    | Cord assembly 8 ft. | Fil électrique de 8 pi...ou      | Cable de 8 pies           |
| 435022                 | 1                    | Cord assembly 5 ft. | Fil électrique de 5 pi           | Cable de 5 pies           |
| 463763                 | 1                    | Float Kit           | Trousse du flotteur              | Kit de flotador           |

Important: When ordering parts please specify model and type, code number and part description.

Important : Pour commander, indiquer le modèle, le type, le numéro de code et la description des pièces.

Importante: Cuando pida las piezas de repuesto, especifique el modelo, tipo, número de código y descripción de la pieza.

# MONARCH INDUSTRIES

PRINTED  
IN  
CANADA

IMPRIME  
AU  
CANADA

Impreso  
en  
Canada